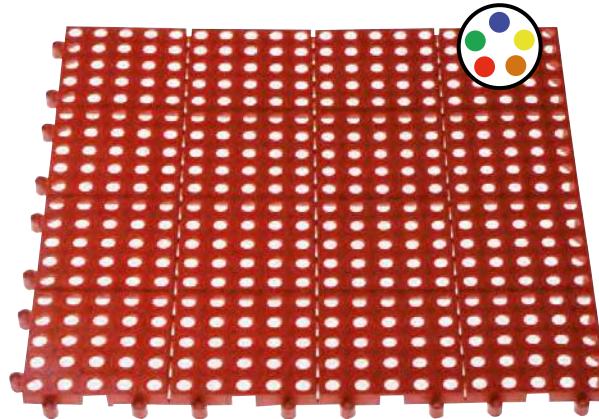


Los SUELOS PLÁSTICOS están especialmente indicados para almacenes, hostelería, cámpings y zonas húmedas, debido a su gran resistencia e higiene. Son losetas de polietileno autoensamblables con una superficie grabada para evitar deslizamientos. Siendo su modulación adaptable a cualquier medida. Se pueden equipar con rampas en acero inoxidable dependiendo de las necesidades del usuario.

SUPLASTIC

SPR-4415

Medidas: (HxAxF)
15 x 400 x 400 mm
Peso:
0,35 Kg
Punto de apoyo por loseta:
441
Orificio de desagüe:
de Ø 9 mm
Loseta por m²:
6,25 unidades
Carga repartida por m²:
15.000 Kg
Material:
Polietileno
Colores:
antracita, azul, blanco, gris,
teja y verde

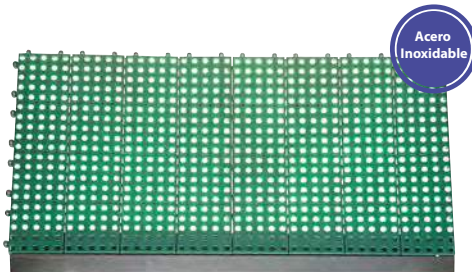


Para el montaje en el exterior, tenga en cuenta la dilatación de la pieza

RAMPAS

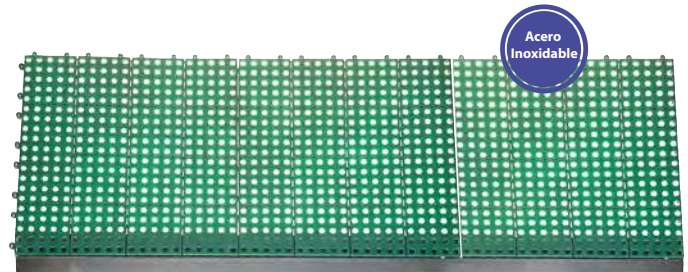
RSP-800

Rampa en acero inoxidable para 2 losetas SPR-4415



RSP-1200

Rampa en acero inoxidable para 3 losetas SPR-4415



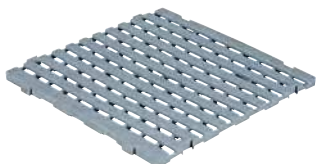
Suelo apto para piscina, cámpings, gimnasios y saunas, terrazas, industrias, zonas de trabajo, etc ...





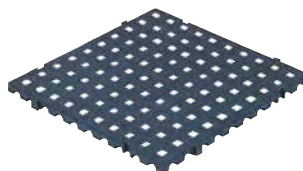
SPR-6630

Medidas: (HxAxF)
30 x 600 x 600 mm
Peso:
1,75 Kg
Orificio de desagüe:
de 55 x 20 mm
Loseta por m²:
3,66 unidades
Carga repartida por m²:
20.000 Kg
Material:
Polietileno
Color:
gris



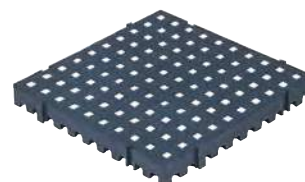
SPR-5525

Medidas: (HxAxF)
25 x 500 x 500 mm
Peso:
0,84 Kg
Orificio de desagüe:
de 20 x 20 mm
Loseta por m²:
4 unidades
Carga repartida por m²:
20.000 Kg
Material:
Polietileno
Colores:
gris



SPR-5555

Medidas: (HxAxF)
55 x 500 x 500 mm
Peso:
1,95 Kg
Orificio de desagüe:
de 20 x 20 mm
Loseta por m²:
4 unidades
Carga repartida por m²:
50.000 Kg
Material:
Polietileno
Colores:
gris



SPL-5525

Medidas: (HxAxF)
25 x 500 x 500 mm
Peso:
1,22 Kg
Loseta por m²:
4 unidades
Carga repartida por m²:
20.000 Kg
Material:
Polietileno
Colores:
gris



SPL-5555

Medidas: (HxAxF)
55 x 500 x 500 mm
Peso:
2,30 Kg
Loseta por m²:
4 unidades
Carga repartida por m²:
20.000 Kg
Material:
Polietileno
Colores:
gris



Especialmente indicado para espacios colectivos con un tráfico intenso como almacenes y naves industriales, fábricas, talleres, etc. Las losetas de SUELO INDUSTRIAL no se agrietan ni se levantan. Su instalación es rápida y sencilla gracias a un sistema engarzable, el cual no requiere la utilización de colas ni pegamentos (salvo casos especiales). De fácil mantenimiento y protección antimanchas de larga duración, permiten un buen aislamiento térmico y fónico, reduciéndose los problemas causados por abrasiones, impactos y vibraciones.

SUELO INDUSTRIAL

Traficline STG

Medidas: (Ax F)
500 x 500 mm
Espesor:
7 mm
Loseta por m²:
4 unidades
Material:
PVC
Acabado:
Graneado fino
Colores disponibles:
Amarillo RAL 1003
Azul RAL 5009
Gris Acero
Gris Antracita RAL 7016
Negro
Rojo RAL 3020
Verde RAL 6028



SUELO PLÁSTICO ENROLLABLE



ERGOPLUS

Suelo de plástico enrollable, compuesto por tiras superiores e inferiores. Formando una alfombra resistente, higiénica y antifatiga.

Tiras de plástico superior: 5 x 21 mm
Tiras de plástico inferior: 7 x 8,6 mm
Altura total: 11 mm

Ancho ranura entre tiras superiores: 8,5 mm
Distancia entre tiras inferiores: 40 mm
Material: PVC plástico



La longitud máxima del rollo es de 30m., indique siempre la longitud deseada. El rollo en color negro se suministra con 2 tiras adicionales en color rojo.

600 x 1000 mm (L x F)

Referencia	78021	78081	78851
Color	Azul	Rojo	Negro

800 x 1000 mm (L x F)

Referencia	78022	78082	78852
Color	Azul	Rojo	Negro

1000 x 1000 mm (L x F)

Referencia	78023	78083	78853
Color	Azul	Rojo	Negro

1200 x 1000 mm (L x F)

Referencia	78854
Color	Negro

